



Mango Semifreddo

マンゴーのセミフレッド

マンゴーとサクサクのクランブルや
ラズベリーを閉じ込めたイタリアの
アイスクリームケーキ

750 [税込825]



Passionfruit Chiffon Cake

パッションフルーツの
シフォンケーキ

爽やかなパッションフルーツの
しっとりしたシフォンケーキ。
甘酸っぱいパッションソースと
ホイップクリームを添えて

650 [税込715]



Classic Tiramisu

クラシック・ティラミス

マスカルポーネと自社オリジナルの
こだわりコーヒーを使用した
イタリア定番ドルチェ

700 [税込770]



Blueberry Pie

ブルーベリーパイ

バニラアイスと爽やかな
ヨーグルトソースを添えて

800 [税込880]



Classic Pudding

御養卵のプリン

濃厚な御養卵を使った、
クラシックプリンにたっぷり
ホイップクリームを乗せて

600 [税込660]

GELATO

RICH CHOCOLATE

リッチチョコレート

700 [税込770]



CHOCOLATE BANK

VANILLA バニラ

550 [税込605]

COFFEE

RIGOLETTO
ORIGINAL BLENDED COFFEE
リゴレット オリジナルブレンドコーヒー 600 [税込660]

ICED COFFEE
アイスコーヒー 600 [税込660]

ESPRESSO
エスプレッソ 550 [税込615]

CAFE LATTE
カフェラテ [ホット or アイス] 650 [税込715]

CAPPUCCINO
カプチーノ [ホット or アイス] 650 [税込715]

TEA

CHAMOMILE BLENDED TEA
カモミールブレンドティー 600 [税込660]

ROSEHIP & HIBISCUS
ローズヒップ & ハイビスカス 600 [税込660]

JASMINE
ジャスミン 600 [税込660]

ASSAM TEA
アッサムティー 600 [税込660]



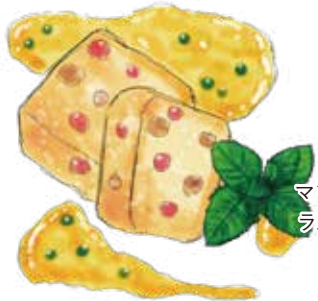
ALCOHOL

GREYGOOSE ESPRESSO MARTINI
グレイグース エスプレッソ・マティーニ
プレミアムウォッカで作る
食後におすすめのコーヒーカクテル 950 [税込1045]

14-17時
限定

DESSERT SET

全てのデザートに +220円 でドリンクが付きま



Mango Semifreddo

マンゴーのセミフレッド

マンゴーとサクサクのクランブルや
ラズベリーを閉じ込めたイタリアの
アイスクリームケーキ

750 [税込825]



Passionfruit Chiffon Cake

パッションフルーツの
シフォンケーキ

爽やかなパッションフルーツの
しっとりしたシフォンケーキ。
甘酸っぱいパッションソースと
ホイップクリームを添えて

650 [税込715]



Classic Tiramisu

クラシック・ティラミス

マスカルポーネと自社オリジナルの
こだわりコーヒーを使用した
イタリア定番ドルチェ

700 [税込770]



Blueberry Pie

ブルーベリーパイ

バニラアイスと爽やかな
ヨーグルトソースを添えて

800 [税込880]



Classic Pudding

御養卵のプリン

濃厚な御養卵を使った、
クラシックプリンにたっぷり
ホイップクリームを乗せて

600 [税込660]

GELATO

RICH CHOCOLATE

リッチチョコレート

700 [税込770]



CHOCOLATE BANK

VANILLA バニラ

550 [税込605]

DRINKS

200 [税込220]

RIGOLETTO
ORIGINAL BLENDED COFFEE
リゴレット オリジナルブレンドコーヒー

ICED COFFEE
アイスコーヒー

ESPRESSO
エスプレッソ

CAFE LATTE
カフェラテ [ホット or アイス]

CAPPUCCINO
カプチーノ [ホット or アイス]

CHAMOMILE BLENDED TEA
カモミールブレンドティー

ROSEHIP & HIBISCUS
ローズヒップ & ハイビスカス

JASMINE
ジャスミン

ASSAM TEA
アッサムティー

300 [税込330]

CHOCOLATE LATTE
ショコラ・ラテ [ホット or アイス]

CARAMEL LATTE
キャラメル・ラテ [ホット or アイス]