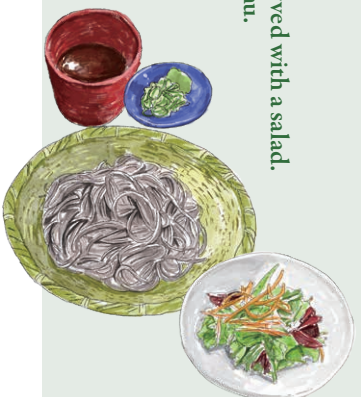


From 11:00 a.m. to 2:00 p.m., soba is served with a salad.
You may also choose from the grand menu.

ランチタイム「11時～15時」は
お蕎麦にサラダがつきます。



Blended Coffee [HOT/COLD]

ブレンド珈琲

200 [税込260]

SOW COFFEE ROASTERSの
ブレンドコーヒーをお楽しみいただけます。



冷たい蕎麦 COLD SOBA

Seiro Soba せいら	900 [税込990]
Norikake Soba のりかけ	1100 [税込1210]
Soba with Walnut Sauce くるみ	1300 [税込1430]
Soba with Trip Dipping Sauce 三味せいら [辛汁・ごろろ・胡桃]	1500 [税込1650]
Duck Seiro 近江鴨せいら	1950 [税込2145]
Tanuki Soba たぬき蕎麦	1350 [税込1485]
温かい蕎麦 HOT SOBA	
Kake Soba かけ蕎麦	900 [税込990]
Hanamaki Soba 花巻き	1100 [税込1210]
Seri Parsley & Fried Mochi 春せりと揚げ餅	1550 [税込1695]
Duck Nanban Soba 近江鴨南蛮	1950 [税込2145]
Curry Nanban Soba カレー南蛮	1700 [税込1870]
+揚げ餅 add Fried Mochi 150 [税込165]	
Pork & Eggplant Soba 糸島豚と長茄子	1600 [税込1760]
Assorted Tempura 天麩羅盛り合わせ	900 [税込990]



蕎麦前 SOBA-MAE

Grilled "SOBA-MISO" Buckwheat & Spicy Miso 自家製 焼き蕎麦味噌	600 [税込660]
"MENMA" Spicy Bamboo Shoots 糸島メンマの山椒オイル煮	600 [税込660]
"NUKA-ZUKE" Pickles 京成立石八百大商店 ぬか漬け盛り合わせ	600 [税込660]
Poroto Salad with Minced Duck 近江鴨しぐれのポテトサラダ	600 [税込660]
"TTA-WASA" Kamaboko & Wasabi 小田原の極上板わさ 本山葵	600 [税込660]
Strawberry & Fiddlehead Fern with Tofu とちおとめとフナムシの白和え	600 [税込660]
"YUKHOE" Raw Horse Meat Tartar with Spicy Miso 会津若松産馬肉の辛味噌ユッケ	1800 [税込1980]
Karage Fried Chicken 蕎麦屋の唐揚げ	2個 600 [税込660]
天麩羅	
Squid Tempura アカイカの天麩羅	950 [税込1045]
Caciocavallo Cheese & Nori Tempura カチョカバロチーズの磯辺天	800 [税込880]

ランチタイム限定

小井
"KODON" Mini Rice Bowl

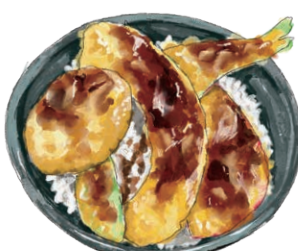
各種 ¥600 [税込660]



Minced Wagyu Don
有田牛のそぼろご飯



Yakitori Don
清流鶏の焼き鳥丼



Seasonal Vegetables Tendon
季節野菜の天丼

大分県産・玖珠米を使用しています。
We use domestically produced rice from Oita.